

てにておラジオは
こんなあなたを
待っています



自分たちの思いや成果を発表したい!

トークショーや合唱、落語
いろいろなパフォーマンスなど



社会の問題をいっしょに考えたい!

子どもや学校のこと、福祉・環境や
人権・平和のことなど



地域を盛り上げたい!

まちづくり、歴史や伝統の探訪
サークルやイベントのPRなど



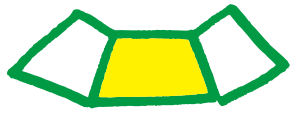
ラジオに関心がある!

ラジオでしゃべりたい
ミキサーやディレクターをやってみたい!



図書館とつながりたい!

朗読、群読、図書館に来る
子どもたちへの読み聞かせなど



入会のご案内

「てにておラジオ」は、ぎふコミュニティ内外の市民が、自由で独立したラジオ番組を作り、放送や交流を通じてやさしく元気な地域社会を目指します。地域に根ざした新しいメディアでああなたの思いや活動を発信しませんか?

会員になれば、誰でも制作や放送に参加できます。入会を希望される方は、下記のどれかに御連絡下さい。年会費は以下の通りです。

- (1) 個人正会員 1口 1000円 6口以上
- (2) 団体正会員 1口 5000円 2口以上
- (3) 賛助会員 1口 1000円 2口以上

納入先:

ゆうちょ銀行 支店番号248 記号12470 番号9006201

名義:てにておラジオ



お問い合わせ先

てにておラジオ事務局

〒500-8076 岐阜市司町40-5 みんなの森ぎふメディアコスモス
市民活動交流センター内 てにておラジオ

<http://nobu-st.com/memberpr/teniteo-radio>
(のぶながすとりと~と!内)

✉ teniteo.radio@gmail.com

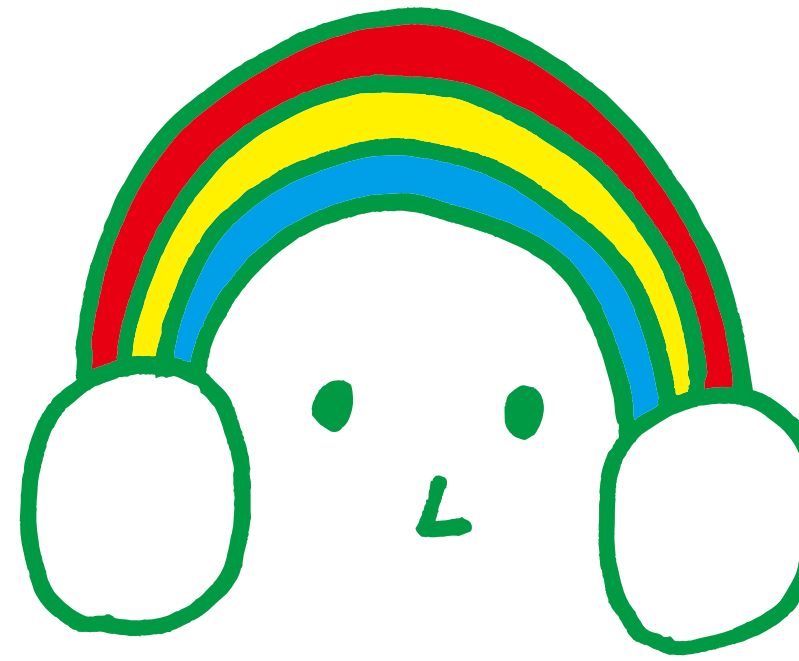
Tel. 090-1864-4263 (津田)

facebookで
「てにておラジオ」の
いいねをclick!



あなたが作る
市民ラジオ

ON AIR 「FMわっち」
毎週 木曜2時PM、土曜11時AM



こんな番組もあります

●**インクルーシブな音楽仲間たち**
発達障がいの子どもたちを支援するぎふの森学園が、音楽を通してつむぐ明日への希望。

●**おうちにかえろう**
高齢化社会で誰もが抱える介護や看護のケースを、在宅医療クリニックが専門的にサポートする。



●**小さな司書のラジオ局**
図書館のこども司書たちによる奇抜なアイデアやおとなへの対処術バトルトーク。



●**NPOバスケット**
岐阜県で活躍する最前線のNPOが、活動の楽しさや、ミッションなどを紹介し、語り合う。

●**羽田人権カフェ**
羽田人権基金の会員グループが環境保護・国際支援・ジェンダーなどのテーマを投げかける。

●**あっこさんのこの人に首ったけ**
話題の人、知られざる人、多彩なゲストを迎え活動の苦労や喜び、夢などを語ってもらう。



●**建築士のひろば**
岐阜県建築士会のベテラン建築士が、住宅や不動産などのテーマにやさしく答える。

●**やさしさ発見!けんぽう探検!**
18歳選挙権はどうなる?最新のニュースや過去の判例からの近藤真教授の憲法解説。

●**STUDENT STUDIO**
中学生たちの被災地訪問報告、高校生のまちづくり活動やユニーク部活レポートなど。



●**絵本の仲間たち**
山県市の絵本作家・高畠純さんが仲間たちとくりひろげる絵本の描き方、読み方、楽しみ方。



Q 初心者でも大丈夫?

A もちろん大丈夫です!
番組の作り方や、放送機材の扱い方などの講習会をしますので、ご安心ください。会員には放送関係OB・OGもいます。わからないこと、不安なことがあれば、お気軽にご相談ください。

Q どんな番組でもいいの?

A 「不快な表現を避ける」など、一般的なルールを守っていただければ、大丈夫です。てにておラジオ放送基準の詳細は、会へお問い合わせください。番組の企画書を提出していただいた後、内容を編集会議でみんなで話し合い、放送日時を決定します。

<放送日> *変更の場合もあります。

◎**ぎふメディアコスモス館内で公開収録!**
毎月第2・第4日曜日 14時~16時

◎**FMわっちで岐阜市を中心としたエリアに放送!**
(FM78.5MHz)
毎週木曜日14時~15時
毎週土曜日11時~12時(再放送)



Q 放送までの流れは?

A こうしてあなたの番組が生まれます。

<企画書の提出>
企画書フォーマットに沿ってご記入ください。

<ミーティング、編集会議>
プレゼン、話し合い、編成します。

<番組作り>
取材、出演者への交渉、番組の構成、収録、編集作業...など

<公開収録>
スタッフとの打ち合わせ、必要機材の搬入・テストをして、ハイ本番!

てにておラジオ 番組作りQ&A